

... para seguir instrucciones\* Parecen no escuchar a padres o profesores\* Incapacidad para centrarse en las actividades\* Suelen perder cosas importantes para casa o el colegio\* No prestan atención a los detalles\* Sus conductas parecen desorganizadas\* No son capaces de planear por anticipado con eficacia\* Son olvidadizos y despistados\* Parecen distraídos

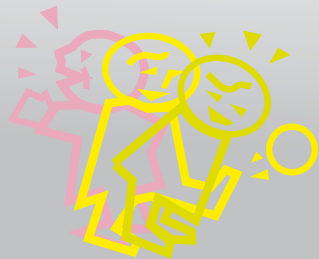
## La importancia de diagnosticar a tiempo

Diagnosticar a tiempo el Trastorno por Déficit de Atención e Hiperactividad (TDAH) resulta fundamental.

Un niño con TDAH que **no recibe un diagnóstico y/o un tratamiento correctos** tiene altas probabilidades de sufrir, a lo largo de su desarrollo, un notable deterioro de su **rendimiento escolar, de sus relaciones familiares** y de su entorno social, pudiendo prolongarse dicho deterioro y sus consecuencias hasta la edad adulta.

## Cómo se diagnostica

El diagnóstico de TDAH es complejo, y debe basarse en la evaluación clínica realizada **por un médico especialista** en el reconocimiento y tratamiento del mismo. Dicha **evaluación debe** obtenerse tanto de la observación de la conducta del niño como de la información obtenida de padres, **colegio, otros familiares, etc.**

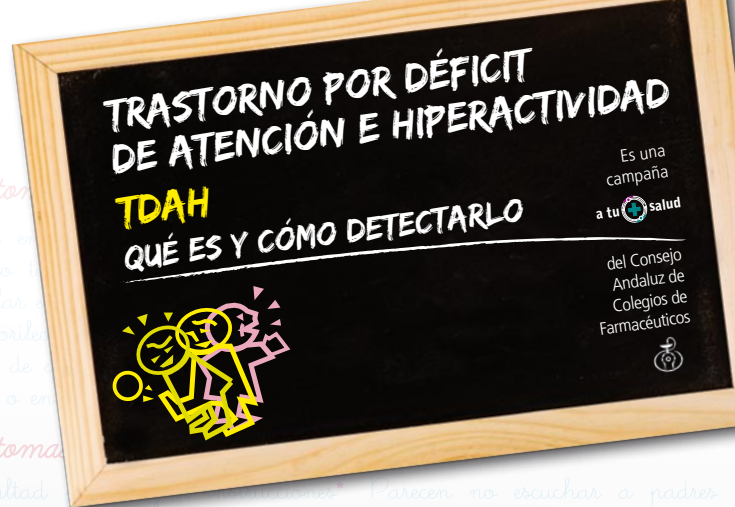


### SI TIENES DUDAS

#### PREGUNTA A TU FARMACÉUTICO

O A FAHYDA (FEDERACIÓN ANDALUZA DE ASOCIACIONES DE PADRES Y PERSONAS CON TRASTORNOS DE DÉFICIT DE ATENCIÓN E HIPERACTIVIDAD)

Plaza Cristo de Burgos, 29-2ª planta  
Edificio Sede Fundación Verbum - 41003 Sevilla  
Tlfno.: 954 22 85 89  
<http://aspathi.eresmas.com/fahyda.htm>  
[coordinadoratdahandalucia@hotmail.com](mailto:coordinadoratdahandalucia@hotmail.com)



### Síntomas

Estar en constante movimiento\* Correr o trepar por sitios o en momentos inapropiados\* Hablar en exceso\* Jugar muy ruidosamente\* Estar en actividad constante tamborileo de dedos, movimiento de pies, etc.\* Actuar sin pensar\* Contestar antes de que termine la pregunta\* Ser incapaz de esperar el turno en la cola\* No prestar atención a los detalles\* No son capaces de planear por anticipado con eficacia\* Son olvidadizos y despistados\* Parecen distraídos con frecuencia.

### Síntomas

Dificultad para permanecer sentado mucho tiempo\* Incapacidad para permanecer sentado mucho tiempo\* Correr o trepar por sitios o en momentos inapropiados\* Hablar en exceso\* Jugar muy ruidosamente\* Estar en actividad constante tamborileo de dedos, movimiento de pies, etc.\* Actuar sin pensar\* Contestar antes de que termine la pregunta\* Ser incapaz de esperar el turno en la cola\* No prestar atención a los detalles\* No son capaces de planear por anticipado con eficacia\* Son olvidadizos y despistados\* Parecen distraídos con frecuencia.

### Síntomas de hiperactividad e impulsividad:

Estar en constante movimiento\* Incapacidad para permanecer sentado mucho tiempo\* Correr o trepar por sitios o en momentos inapropiados\* Hablar en exceso\* Jugar muy ruidosamente\* Estar en actividad constante tamborileo de dedos, movimiento de pies, etc.\* Actuar sin pensar\* Contestar antes de que termine la pregunta\* Ser incapaz de esperar el turno en la cola\* No prestar atención a los detalles\* No son capaces de planear por anticipado con eficacia\* Son olvidadizos y despistados\* Parecen distraídos con frecuencia.



## ¿Qué es?

El Trastorno por Déficit de Atención e Hiperactividad es el problema psiquiátrico más frecuente en la población infantil y juvenil, además de una de las causas más frecuentes de fracaso escolar, y se manifiesta en tres alteraciones principales en la conducta: falta de atención, actividad e inquietud exagerada e impulsividad.

## Sus causas

**El origen de esta enfermedad es poco preciso.**

El factor genético está demostrado, puesto que el TDAH es 5-7 veces más frecuente en hermanos y 11-18 veces más frecuente en hermanos gemelos.

No obstante, existen otros factores neurológicos, biológicos y ambientales que también se suman a la predisposición genética.

Los factores ambientales más destacados son: inestabilidad familiar, mala relación padres-hijos, medio escolar desestructurado, y medios urbanos desfavorecidos.

## A quién afecta

**El TDAH afecta a 3-5% de niños, es decir, aproximadamente un niño por aula escolar.**

Predomina en varones con una proporción de 4 niños frente a 1 niña.

Incide con la misma frecuencia en todas las razas y culturas, pero siendo diagnosticado en poblaciones con nivel cultural y económico medio-alto.

Generalmente, se diagnostica en los primeros años de la enseñanza primaria. Algunos síntomas, no obstante, están ya presentes antes de los 7 años de edad y, con frecuencia, persisten en la adolescencia y en la vida adulta.

## Cómo detectarlo

Los niños con TDAH presentan algunos de estos síntomas:

### Problemas de hiperactividad e impulsividad:

- \* Estar en constante movimiento.
- \* Incapacidad para permanecer sentado mucho tiempo.
- \* Correr o trepar por sitios o en momentos inapropiados.
- \* Hablar en exceso.
- \* Jugar muy ruidosamente.
- \* Estar en actividad constante: tamborileo de dedos, movimiento de pies, etc.
- \* Actuar **sin** pensar.
- \* Contestar antes de que termine la pregunta.
- \* Ser incapaz de esperar el turno en las colas o en actividades.
- \* Interrumpir sin justificación a los demás.

### Problemas de atención:

- \* Dificultad para seguir instrucciones.
- \* Parecen no escuchar a padres o profesores.
- \* Incapacidad para **centrarse** en las actividades.
- \* Suelen perder cosas importantes para casa o el colegio.
- \* No prestan atención a los detalles.
- \* Sus conductas parecen desorganizadas.
- \* No son capaces de planear por anticipado con eficacia.
- \* Son olvidadizos y despistados.
- \* Parecen distraídos con frecuencia.

## Cuándo no es TDAH

Si un niño presenta este tipo de problemas sólo en un entorno (por ejemplo: sólo en casa, o sólo en el colegio), es improbable que el problema sea el TDAH.

Además, aunque las situaciones que les divierten (como ver dibujos animados o jugar con videojuegos) les permiten centrar su atención con mayor eficacia, la inquietud (agitar manos, piernas, pies,...) generalmente persiste.

