



Valencia

23 CONGRESO NACIONAL FARMACÉUTICO

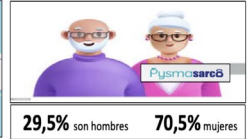
7 - 9 FEB 2024
Consejo General de Colegios Farmacéuticos

Evaluación del IMC, Fuerza de Presión Manual y los Porcentajes de Masa Grasa y Muscular en participantes del estudio de efectividad del consejo farmacéutico a mayores de 65 años. Resultados preliminares.

Villanueva Orozco, S (1); Ojeda Barros, R (1); Mozo Alonso, F(1); Rodríguez Martín, A(2); Durán Alonso, JC (4); Novalbos Ruiz, JP (3);
(1)Consejo Andaluz de Colegios Oficiales de Farmacéuticos (2) Facultad de Enfermería (3) Facultad de Medicina de Cádiz (4) Hospital San Juan el Grande Jerez de la Fra. (Cádiz)

Introducción

El envejecimiento de la población es un desafío de salud pública que ha llevado a un aumento significativo en la prevalencia de enfermedades crónicas, entre ellas, la Obesidad Sarcopénica, una de las principales causas de fragilidad y dependencia en mayores.



Material y métodos



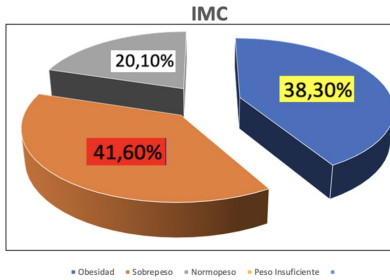
Objetivos

- Estimar la prevalencia de probable sarcopenia (SARC-F) y obesidad Sarcopénica en los mayores de 65 años que acuden a la farmacia comunitaria
- Describir la distribución del porcentaje de masa, fuerza de presión manual (FPM) y riesgo de malnutrición (MNA) en hombres y mujeres participantes y evaluar resultados en pacientes que se ha beneficiado del programa PysmaSarco durante 12 semanas.

DISEÑO: Cuasi experimental antes-después con seguimiento de 12 semanas.
POBLACIÓN DE REFERENCIA: Adultos mayores de 60 años no institucionalizados.
ÁMBITO DEL ESTUDIO:

- 1 farmacia Comunitaria de Andalucía
- Dinamómetro y medidor de bioimpedancia.
- **Pacientes objetivo:** Adultos mayores de 60 años, no institucionalizados y capacidad de vida independiente con **ALTA ADHERENCIA AL PROGRAMA**

Resultados



IMC	TOTAL
Obesidad	41,60%
Sobrepeso	38,30%
Normopeso	20,10%
Peso Insuficiente	0%
TOTAL	100%

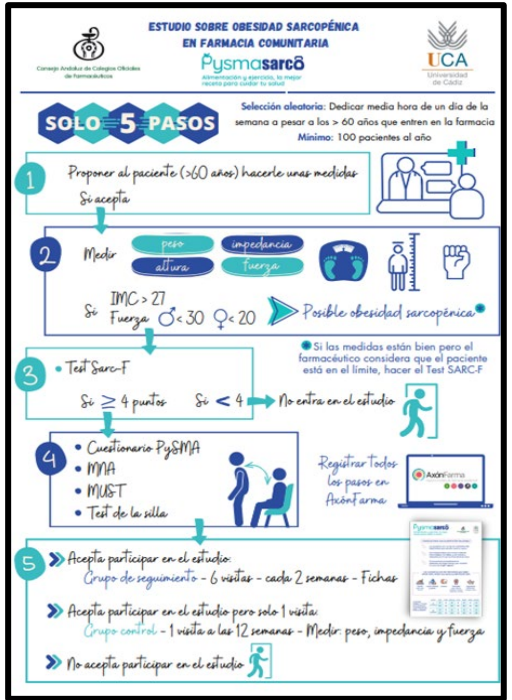
El % de Masa Grasa en hombres es de 28,51% y en mujeres de 40,9%

El % de Masa Muscular en hombres es de 30,77% y en mujeres de 24,09%.

La Fuerza de Presión Manual (FPM) en mujeres es de 17,43 Kg y en hombres de 26,06 Kg

De estos pacientes evaluados, se incluyen en la campaña a **21** pacientes de los cuales un **10** dan positivo en el **Test de Sarc-F** (lo que supone un **16,6%** de paciente del total evaluados)

Las encuestas de malnutrición (MNA) realizadas a los pacientes incluidos en la campaña resulta que un **40%** estado de nutrición normal y el **60%** de tiene riesgo de malnutrición



Conclusiones

En conclusión, debemos actuar centrándonos en la población de mayor edad si queremos reducir la prevalencia de la obesidad sarcopénica, ya que es un factor de riesgo muy importante para ellos. Desde la farmacia comunitaria actuando sobre los 2 factores identificados más importantes: actividad física de fuerza y alimentación, podemos conseguir, gracias a la continuidad asistencial que ofrece el farmacéutico comunitario, resultados alentadores en una intervención de corta duración (12 semanas).

ID	SEXO	EDAD	ALTIMO	FPMKG	FPMKG	PESOI	PESOI	IMCI	IMCI	GRASA1	GRASA2	MUSC1	MUSC2
62	M	67	1,57	25,80	29,30	80,40	80,40	32,62	43,1	44,6	25,3	24,6	
75	M	75	1,61	15,64	19,21	123,51	118,9	47,26	45,64	48,8	45,8	23,4	24,8
80	M	80	1,65	29	36,8	86,7	85	31,85	31,22	33	25,8	28,1	32,2
70	M	70	1,63	17,2	26,2	110	105	41,40	39,52	47,5	42	23,8	25,3
73	M	73	1,64	23,7	25	86,5	85,3	32,16	31,71	46	45	23,5	23,8
22,26	M	22,26	1,71	27,30	37,22	94,80	97,06	36,14	43,68	39,65	24,82	26,32	
18,46	M							-2,55		-10,16		5,70	

✓ De estos 21 pacientes incluidos en la campaña, han finalizado el seguimiento 5, siendo los resultados:

- FPM: mejora en un 18,46%
- Peso: disminuye en un 2,55%
- IMC: disminuye en un 2,53%
- % Masa Grasa: disminuye en un 10,16%
- % Masa Muscular: aumenta en un 5,70%